

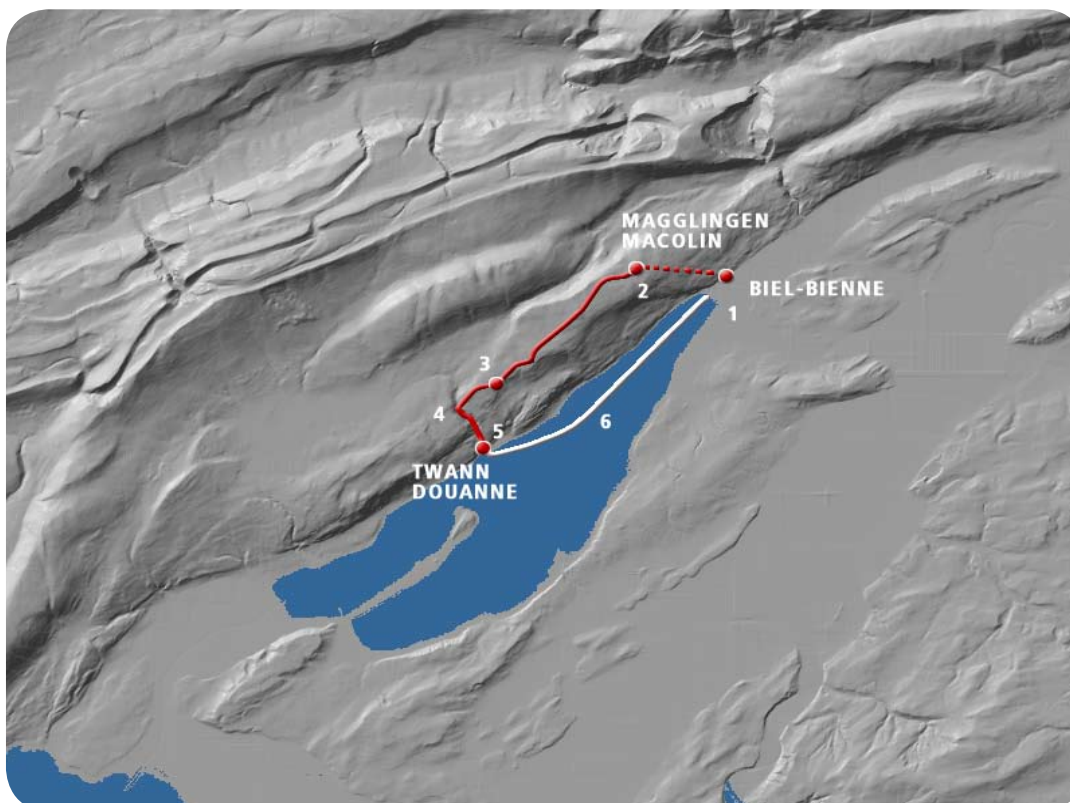
Kombiniertes Billet zum Spezialtarif:
CHF 19.40, CHF 9.70 mit Halbtaxabo und Kinder
Verkauf an allen Automaten FUNIC /VB (Spezialticket wählen) und am Schalter BSG

Twannberg/Twannbachschlucht

***Beliebte und landschaftlich reizvolle Wanderung über den Rücken der Seekette.
Abstieg durch die kühle Twannbachschlucht.***

Die Fahrt mit der Standseilbahn von (1) Biel nach (2) Maggingen dauert 10 Minuten. Von der Aussichtsterrasse des Verwaltungsgebäudes des Bundesamts für Sport (BASPO) geniessen Sie die Aussicht auf die Agglomeration Biel, den Bielersee mit den südlichen Dörfern und die Hochalpenkette. In einer Stunde und vierzig Minuten wandern Sie von Maggingen auf den (3) Twannberg. Im Feriendorf für Behinderte und Nichtbehinderte können Sie sich im Hallenschwimmbad erfrischen und vom Restaurant die Aussicht geniessen. Nach der (4) Schlucht ostwärts am Felsen mit botanischen Seltenheiten (Orchideenarten) vorbei zum Aussichtspunkt Känzeli, wo einige Ruhebänke zum Verweilen einladen. Für den Abstieg nach Twann benützt man die steinerne Treppe, kreuzt die Dorfstrassen, nachdem man den Twannbachfall bewundert hat, und erreicht die Schiffstation Twann. Der Abstieg durch die kühle Twannbachschlucht ins (5) Winzerdorf Twann nimmt 70 Minuten in Anspruch. Das (6) Schiff bringt Sie in halbstündiger Fahrt in den Bieler Hafen zurück.

evilard/mv, 11.00



Offre combinée:

CHF 19.40 plein tarif, CHF 9.70 avec demi-tarif et enfants

Vente à tous les automates FUNIC / TPB (choisir tickets spéciaux) et au guichet BSG

Montagne de Douanne / gorges de Douanne

Randonnée agréable, traversant une contrée pittoresque et longeant la crête qui surplombe le lac. Descente dans la fraîcheur des gorges de Douanne.

Le trajet en funiculaire de Bienna (1) à Macolin (2) dure 10 minutes. La terrasse du bâtiment qui abrite l'Office fédéral du sport (OFSP) offre un coup d'oeil remarquable sur la ville de Bienna et sur ses alentours, sur le lac et sur les villages de la rive sud, ainsi que sur la chaîne des Alpes. En une heure et quarante minutes, l'itinéraire vous amène de Macolin sur la Montagne de Douanne (3). Au village de vacances pour personnes handicapées et non handicapées, vous pourrez vous rafraîchir à la piscine puis jouir de la vue depuis le restaurant. Après avoir descendu les gorges (4), se diriger vers l'est le long des rochers, longer le jardin botanique, qui abrite quelques espèces rares d'orchidées, et continuer jusqu'au Känzeli, où quelques bancs invitent à la pause. La descente sur Douanne (5) s'effectue par des escaliers de pierre en traversant la rue principale du village. Après avoir admiré la cascade du ruisseau de Douanne, rejoindre le débarcadère. La descente par les gorges de Douanne jusqu'au village viticole prend 70 minutes. Le bateau (6) vous ramène ensuite en une demi-heure jusqu'au port de Bienna.

evilard/mv, 11.00

